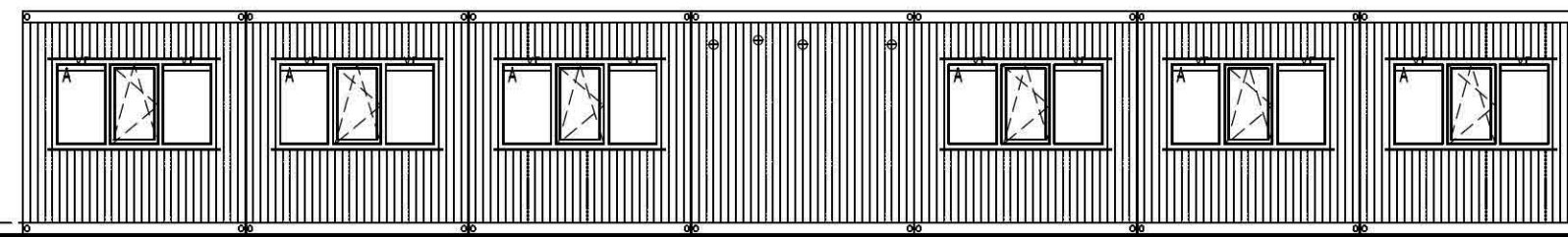
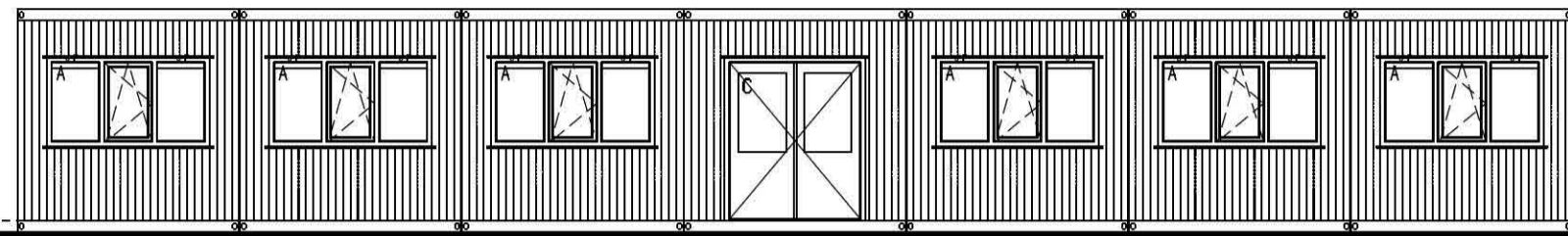


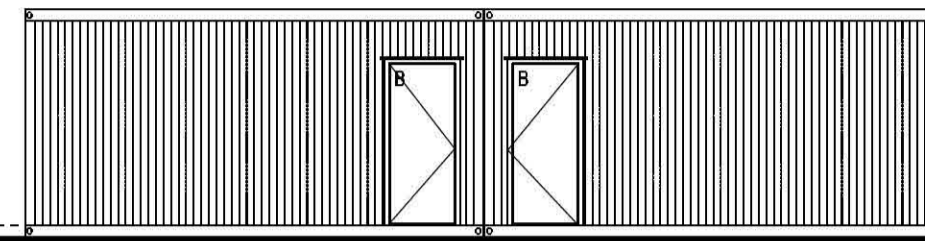
LINKER ZIJGEVEL



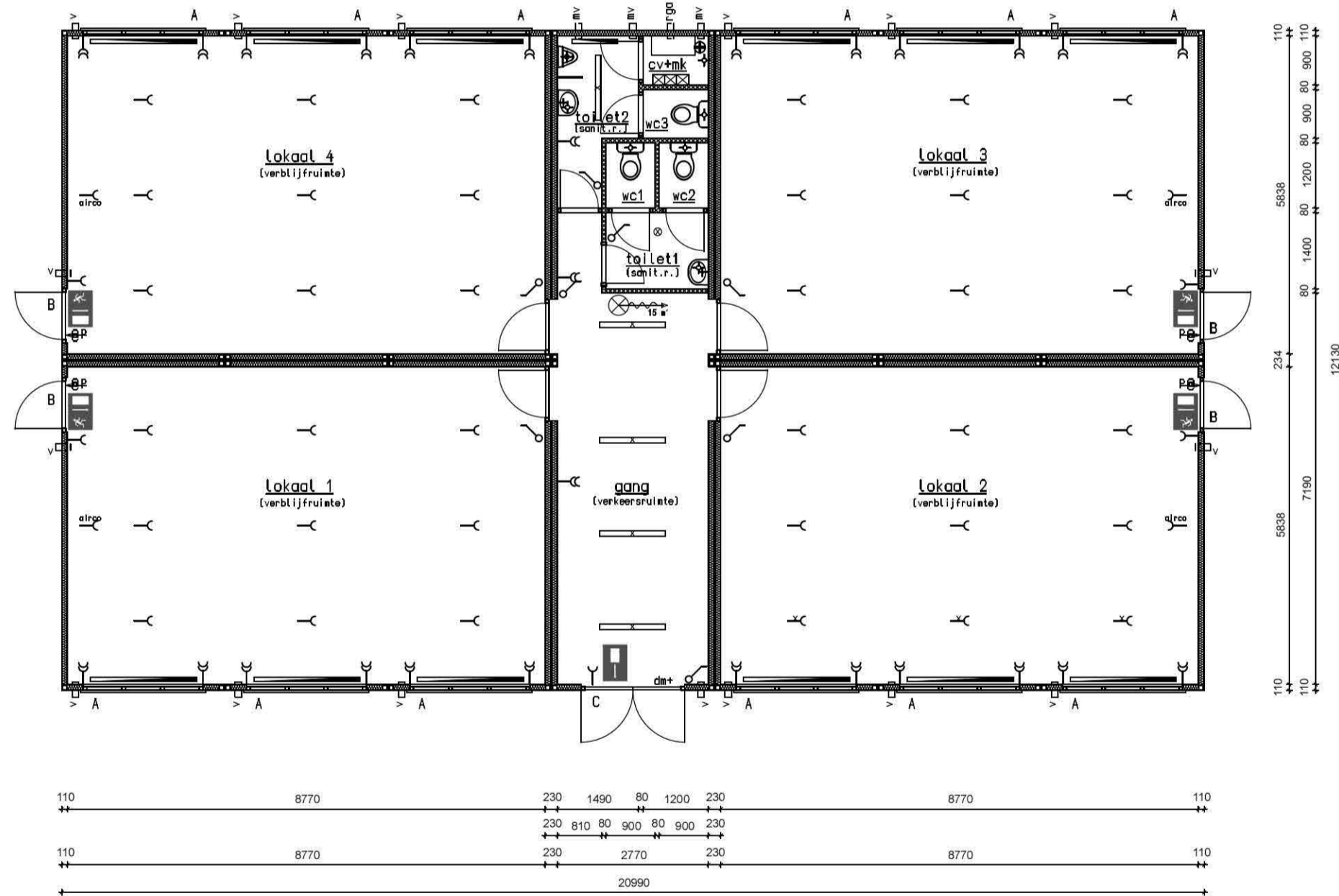
ACHTERGEVEL



VOORGEVEL



RECHTER ZIJGEVEL



PLATTEGROND

RENVOOT:

- stalen sandwich gevelpanelen
- separatiebinnenwanden

gevelkozijnen:

- inbraakverendheid gevelkozijnen minimaal klasse 2 volgens NEN 5096
- d+: dagmaat deurkozijn minimaal 850x2100 mm, bovenkant onderdorpel maximaal 20 mm + peil
- beglazing waarvan enig deel lager ligt dan 0,85 m + peil uitvoeren als veiligheidsglas
- vr = ventilatierooster, qv = 20 dm³/s/m²

binnenkozijnen:

- dagmaat alle binnendeurkozijnen minimaal 850x2100 mm

ventilatie:

- volgens ventilatiebatans d.d. 25-5-2007:
- >natuurlijke luchttoevoer via ventilatieroosters in de gevelkozijnen A en spargen ϕ 100 mm in wanden (:=v)
- >mechanische luchttoevoer uit toiletgroep 811 m³/uur (3x mv)

toiletten:

- vloeren voorzien van marmeren vloerbedekking met plint tegen de wanden
- wanden kunststofplaat, naden/aansluitingen afgekit
- plafonds kunststofplaat

elektra:

- volgens NEN1010 en eisen nutsbedrijf
- voeding vanaf hoofdmeter, groepverdeling in meterkast
- aanleg vlg gemodificeerd centraaldozelsysteem

- lichtpunt met TL-armatuur
- lichtpunt met plafoniere
- schakelaar
- dubbele wcd
- enkele wcd

water:

- watermeter in meterkast
- aanleg vanaf invoerpunt via groepverdeling naar a.p.

- aansluitpunt water

gas:

- gasmeter in meterkast
- aanleg direkt vanaf hoofdmeter

- aansluitpunt gas

verwarming:

- gastookte cv-installatie

- paneelradiator

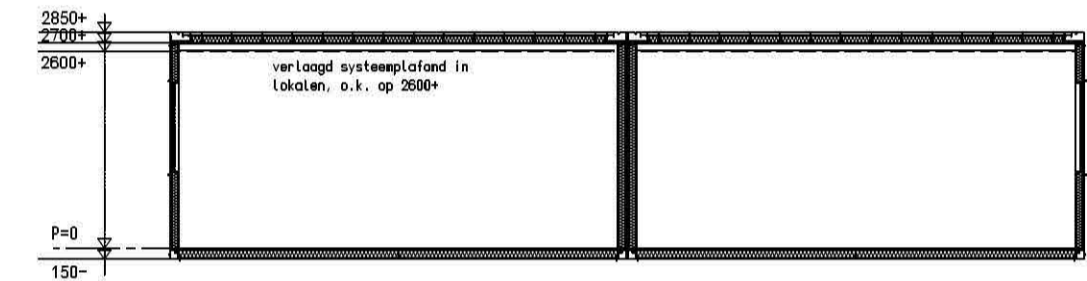
brandveiligheid:

- brandslanghaspel

- vluchtwegsignalering vluchtroute

- vluchtwegsignalering uitgang

- panieksluiting op vluchtdeuren



DWARSDOORSNEDE

PLATDAKKONSTRUKTIE (R_c > 2,5 m²K/W):

- stalen geprofileerde dakplaten
- stalen dakliggers + 100 mm mineraalwol isolatiedeken
- dampdichte folie
- wit kunststof plafondpanelen (gang + toiletgroep)
- verlaagd systeemplafond (lokaten)

GEVELS (R_c > 2,5 m²K/W):

- stalen geprofileerde gevelbeplating
- stalen stijl- en regelwerk + 90 mm mineraalwol isolatiedeken
- dampdichte folie
- wit kunststof wandpanelen

- gevelkozijnen kunststof wit v.v. HR++ glas + kunststof rolluiken buitenzijde

BEGANEGRONDVLOER (R_c > 2,5 m²K/W):

- marmeren vloerbedekking 2 mm dik
- vloerplaten wbp multiplex 18 mm dik
- stalen vloerliggers + 100 mm mineraalwol isolatiedeken
- dampdichte folie
- sendzimir verzinkte stalen bodemplaat

- betontegels 400x400x4,5 op bestaande klinkerbestrating